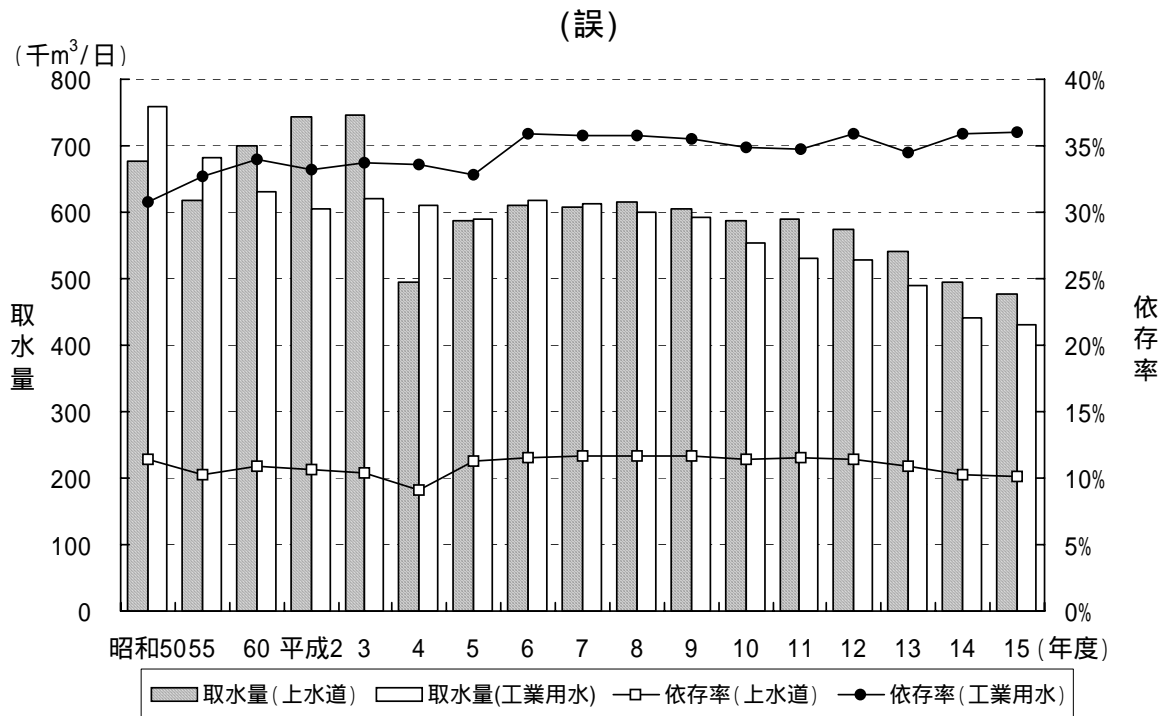


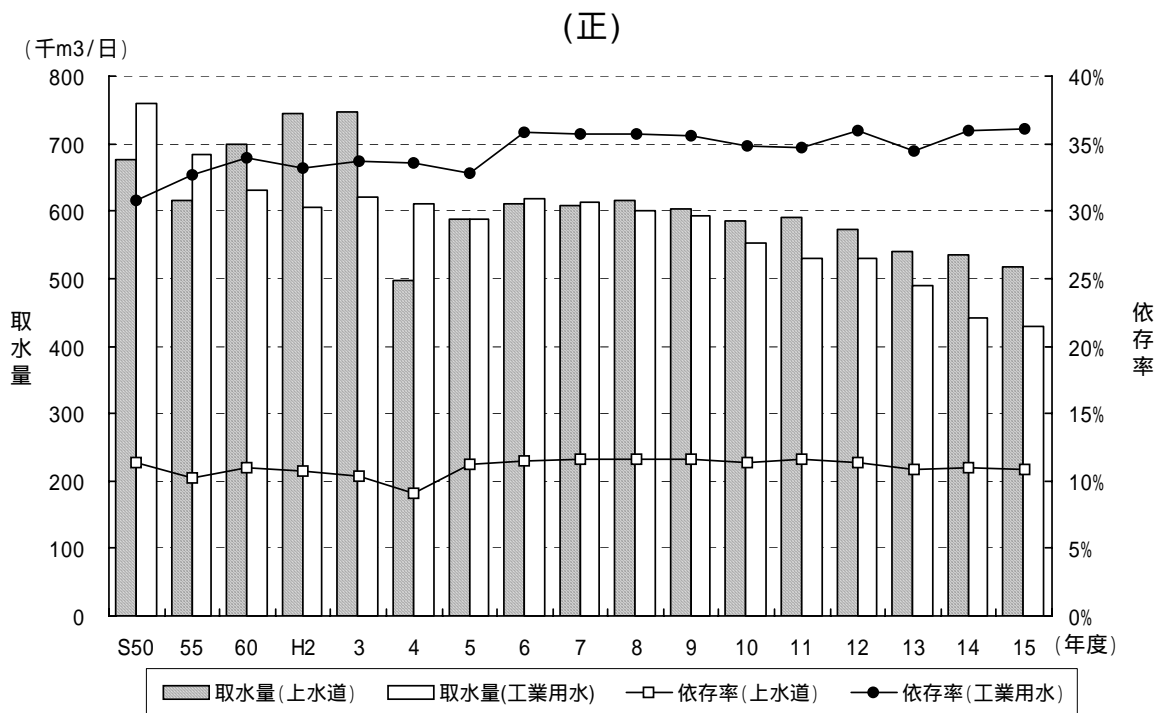
平成 17 年度 BYQ 水環境レポート(第 13 巻)

正 誤 表(追加版)

ページ・図表番号・箇所	誤	正
52 ページ 図 3-14 地下水利用量 平成 14 年・15 年取水量(上水道)の値及びグラフ 平成 14 年・15 年依存率(上水道)の値及びグラフ	別紙-1 参照	
110 ページ 表 6-3 主用水道部局による測定地点(平成 16 年度) 測定機関：京都府 宇治川の値	4	3
222 ページ 資料 3-18 地下水利用量 平成 14 年・15 年取水量(上水道)の値 平成 14 年・15 年依存率(上水道)の値	別紙-2 参照	
274 ページ 資料 6-10 淀川流域での水質事故種別経年変化 平成 15 年・16 年の値及びグラフ	別紙-3 参照	
298 ページ 琵琶湖・淀川流域関連博物館一覧 日本サンショウウオセンター 住所・電話番号	住所：三重県名張市 赤目町長坂 電話：0595-64-2695	住所：三重県名張市 赤目町長坂 861-1 電話：0595-63-3004
298 ページ 琵琶湖・淀川流域関連博物館一覧 あくあぴあ芥川 名称・住所	名称：アクアピア芥川 住所：大阪府高槻市新町 2-3-13	名称：あくあぴあ芥川 住所：大阪府高槻市 南平台 5-59-1



【図3-14 地下水利用量】



【図3-14 地下水利用量】

(誤)

【資料3 - 18 地下水利用量】

(単位: 千m³/日)

年度	上水道			工業用水		
	総取水量	地下水 取水量	地下水 依存率	淡水 補給量	地下水 補給量	地下水 依存率
昭和50年度	5,955	677	11.4%	2,470	760	30.8%
昭和55年度	6,003	617	10.3%	2,091	683	32.7%
昭和60年度	6,384	700	11.0%	1,860	632	34.0%
平成2年度	6,959	744	10.7%	1,825	606	33.2%
平成3年度	7,221	746	10.3%	1,841	621	33.7%
平成4年度	5,458	496	9.1%	1,817	610	33.6%
平成5年度	5,241	588	11.2%	1,792	589	32.9%
平成6年度	5,287	610	11.5%	1,727	619	35.8%
平成7年度	5,219	608	11.6%	1,712	612	35.7%
平成8年度	5,270	615	11.7%	1,679	600	35.7%
平成9年度	5,192	604	11.6%	1,664	592	35.6%
平成10年度	5,151	586	11.4%	1,586	553	34.9%
平成11年度	5,092	591	11.6%	1,529	531	34.7%
平成12年度	5,035	574	11.4%	1,470	529	36.0%
平成13年度	4,963	541	10.9%	1,422	490	34.4%
平成14年度	4,819	495	10.3%	1,230	442	35.9%
平成15年度	4,713	478	10.1%	1,192	430	36.0%

(正)

【資料3 - 18 地下水利用量】

年度	上水道			工業用水		
	総取水量	地下水 取水量	地下水 依存率	淡水 補給量	地下水 補給量	地下水 依存率
昭和50年度	5,955	677	11.4%	2,470	760	30.8%
昭和55年度	6,003	617	10.3%	2,091	683	32.7%
昭和60年度	6,384	700	11.0%	1,860	632	34.0%
平成2年度	6,959	744	10.7%	1,825	606	33.2%
平成3年度	7,221	746	10.3%	1,841	621	33.7%
平成4年度	5,458	496	9.1%	1,817	610	33.6%
平成5年度	5,241	588	11.2%	1,792	589	32.9%
平成6年度	5,287	610	11.5%	1,727	619	35.8%
平成7年度	5,219	608	11.6%	1,712	612	35.7%
平成8年度	5,270	615	11.7%	1,679	600	35.7%
平成9年度	5,192	604	11.6%	1,664	592	35.6%
平成10年度	5,151	586	11.4%	1,586	553	34.9%
平成11年度	5,092	591	11.6%	1,529	531	34.7%
平成12年度	5,035	574	11.4%	1,470	529	36.0%
平成13年度	4,963	541	10.9%	1,422	490	34.4%
平成14年度	4,893	536	11.0%	1,230	442	35.9%
平成15年度	4,786	518	10.8%	1,192	430	36.0%

(誤)

【資料6 - 10 淀川流域での水質事故種別経年変化】

(単位:件)

項目 \ 年度	昭 和																		
	45	46	47	48	49	50	51	52	53	54	55	56	57	58	59	60	61	62	63
油	10	23	9	16	18	14	10	6	8	1	2		2	4	4	2	7	14	8
色	2	3	2	4	1			1				1			1				
異臭	3	3	2			1			1		3	1	3	2	2	2	1	1	1
pH値上昇																			
濁度	2		1	2		1			1				1						
農薬						1													
フェノール			2	1	1					1					2	1		1	
シアン		2	1	3															
その他薬品																			
魚浮上	6	4	6	5	2	5	3	4	2	1	1		1	2	3	2	2	2	2
その他	8	2	1	6	3	3	2	2	2		1	2			2	2	1	1	
合計	31	37	24	37	25	25	15	13	14	3	7	4	7	8	14	9	11	19	9

項目 \ 年度	平 成															
	1	2	3	4	5	6	7	8	9	10	11	12	13	14	15	16
油	7	22	22	32	16	28	16	19	21	20	7	15	25	26	24	29
色							1		1				1		1	6
異臭	1	2	1	2	1	2	1	2		1	1			1		1
pH値上昇																
濁度					1		3	2	2					1		1
農薬		1														
フェノール			1											1	1	
シアン																
その他薬品										2	1		2	1		4
魚浮上	1		3	1	6	3	1	5	1	2	5	7	3	4	5	8
その他							1	1	2	1	1	1			1	
合計	9	25	27	35	24	33	23	29	27	26	15	23	31	34	32	49

(正)

【資料6 - 10 淀川流域での水質事故種別経年変化】

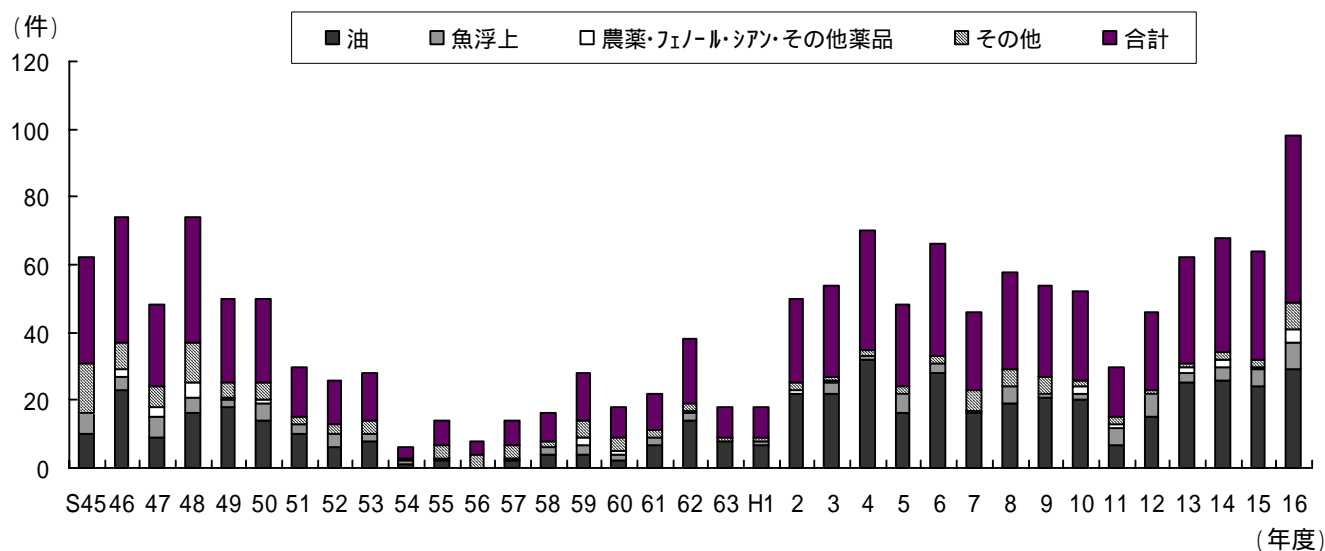
(単位:件)

項目 \ 年度	昭 和																		
	45	46	47	48	49	50	51	52	53	54	55	56	57	58	59	60	61	62	63
油	10	23	9	16	18	14	10	6	8	1	2		2	4	4	2	7	14	8
色	2	3	2	4	1			1				1			1				
異臭	3	3	2			1			1		3	1	3	2	2	2	1	1	1
pH値上昇																			
濁度	2		1	2		1			1				1						
農薬						1													
フェノール			2	1	1					1					2	1		1	
シアン		2	1	3															
その他薬品																			
魚浮上	6	4	6	5	2	5	3	4	2	1	1		1	2	3	2	2	2	2
その他	8	2	1	6	3	3	2	2	2		1	2			2	2	1	1	
合計	31	37	24	37	25	25	15	13	14	3	7	4	7	8	14	9	11	19	9

項目 \ 年度	平 成															
	1	2	3	4	5	6	7	8	9	10	11	12	13	14	15	16
油	7	22	22	32	16	28	16	19	21	20	7	15	25	26	19	14
色							1		1				1			
異臭	1	2	1	2	1	2	1	2		1	1			1		
pH値上昇																
濁度					1		3	2	2					1	2	1
農薬		1														
フェノール			1											1		
シアン																
その他薬品										2	1		2	1	1	4
魚浮上	1		3	1	6	3	1	5	1	2	5	7	3	4	3	1
その他							1	1	2	1	1	1				
合計	9	25	27	35	24	33	23	29	27	26	15	23	31	34	25	20

(誤)

【資料6 - 10 淀川流域での水質事故種別経年変化】



(正)

【資料6 - 10 淀川流域での水質事故種別経年変化】

