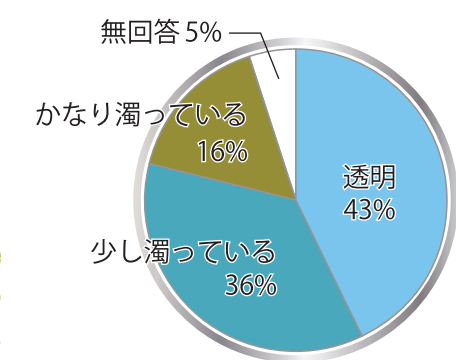


# 調査結果（その他項目）

5月におこなった水質調査にご協力ならびにご意見・ご感想をお寄せいただき、ありがとうございました。

バックテスト4項目以外の調査結果を掲載します。（回答地点数は233カ所）

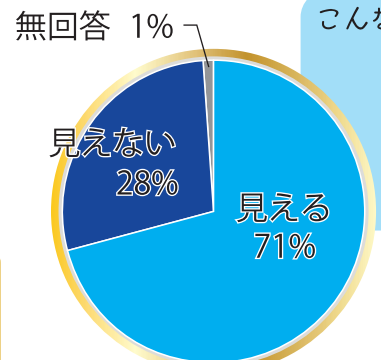
## にごりの状況



濁りの原因は？  
田んぼの濁水  
上流での河川改修工事の影響

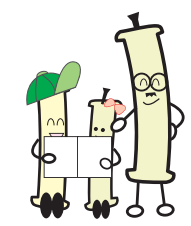
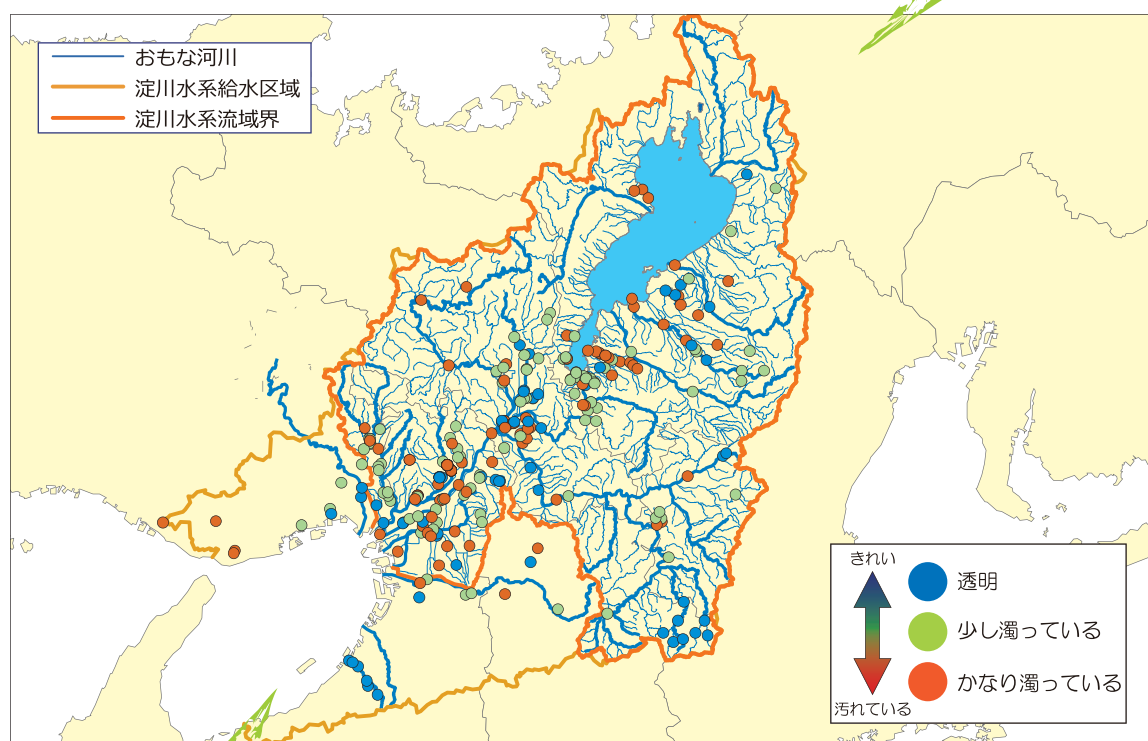
※調査票の記述をもとに抜粋

## 川の中が見えるか

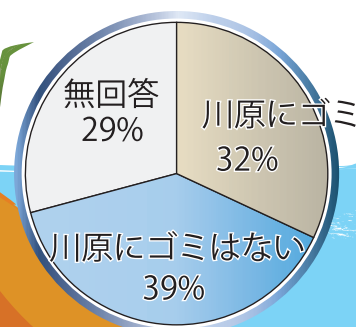


こんな生き物を発見！  
キジの鳴き声  
アユの遡上  
ニゴイ  
ブラックバス  
亀

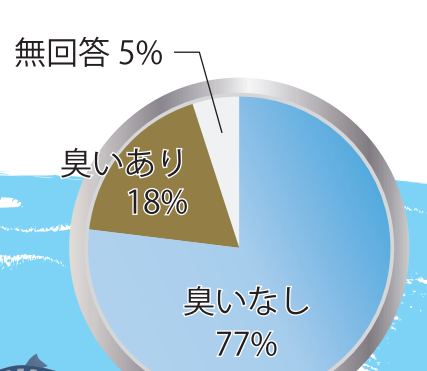
※調査票の記述をもとに抜粋



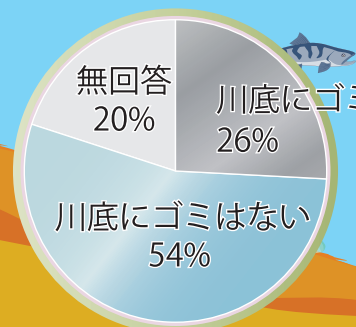
## 川原にゴミがあるか



## におい



## 川底にゴミがあるか



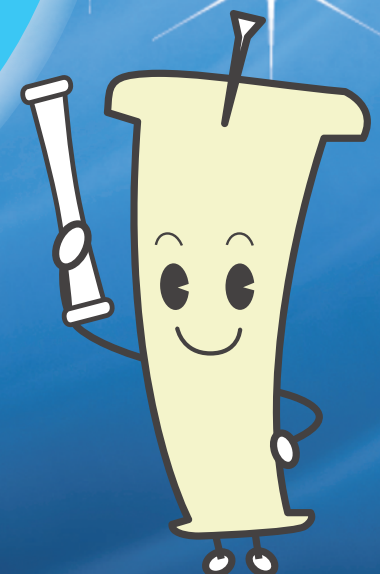
- ・プランクトン臭、カビ臭い
- ・塩素系の臭い
- ・泥臭い
- ・薬品（消毒）の臭い
- ・芳香性におい
- ・ドブみたいな臭い
- ・草の臭い
- ・下水処理場の臭い



# 2016 WAQU2 調査隊

わくわくちょうさたい

## ちょうさけっか 調査結果




 公益財団法人 琵琶湖・淀川水質保全機構  
 WAQU<sup>2</sup>(わくわく) 調査隊事務局  
 〒540-0008 大阪市中央区大手前1丁目2番15号  
 (大手前センタービル4階)  
 TEL (06)6920-3035 FAX (06)6920-3036