

BYQ のホームページ (http://www.byq.or.jp) から、画面左にある『WAQU2 調査隊』のバナーをクリックして下さい。すると、下記の画面が表示されます。

1 『閲覧』のバナーをクリックして下さい。

閲覧用TOP 画面が開きます。

『速報表示』をクリックすると

1 表示させたい調査年度、調査地点番号を選択する。

2 表示
選択が終わったら、「表示」をクリック

調査地点番号
調査地点番号とは、調査地点を管理する番号の事です。1地点につき1番号あります。速報や調査結果を表示した時に記載しています。同じ地点の結果を何回も見るときは、調査地点番号を記録しておく便利です。

速報が表示されます

『地図から表示』をクリックすると

1 表示させたい調査年度、調査回、調査項目を選択する。

2 表示
選択が終わったら、「表示」をクリック

この部分で、年度・項目・調査回を設定すると地図の表示が変わります。

地図上で調査地点の調査結果や速報を表示する場合

水質マップより、調査結果（速報）を表示したい地点を拡大する。

2 下記の画面が表示されるので、任意の表示方法を選んで、クリックして下さい。

1 任意の地点を、選択ツールでクリックして下さい。

調査結果表示

速報の表示

地図上で同一河川上の項目データを表示する場合

水質マップより、データを表示したい河川を拡大する。

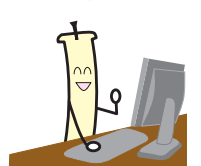
河川名表示

棒グラフの色分け
青色で表示されている地点は、選択した河川で、調査している地点
赤色で表示されている地点は、選択した河川に流入している河川を調査している地点

任意の河川を、選択ツールでクリックして下さい。

水質マップ上の、地点番号を表示しています。調査地点番号の - (ハイフン) 以下の3桁の番号となります。

画面右にあるツールの説明です。



- | | | | |
|--|-------------------------------------|--|---------------------------------|
| | 選択
調査地点や河川を選択する時に使用 | | 範囲拡大
マップ上にて範囲を指定して拡大 |
| | 全体
マップの全体を表示したい時に使用 | | 移動
マップを移動する時に使用 |
| | 拡大
表示マップの中心部分より1クリックごとに拡大 | | 印刷
表示されているマップを印刷 |
| | 縮小
表示マップの中心部分より1クリックごとに縮小 | | 住所検索
住所を使って、調査地点を検索する |