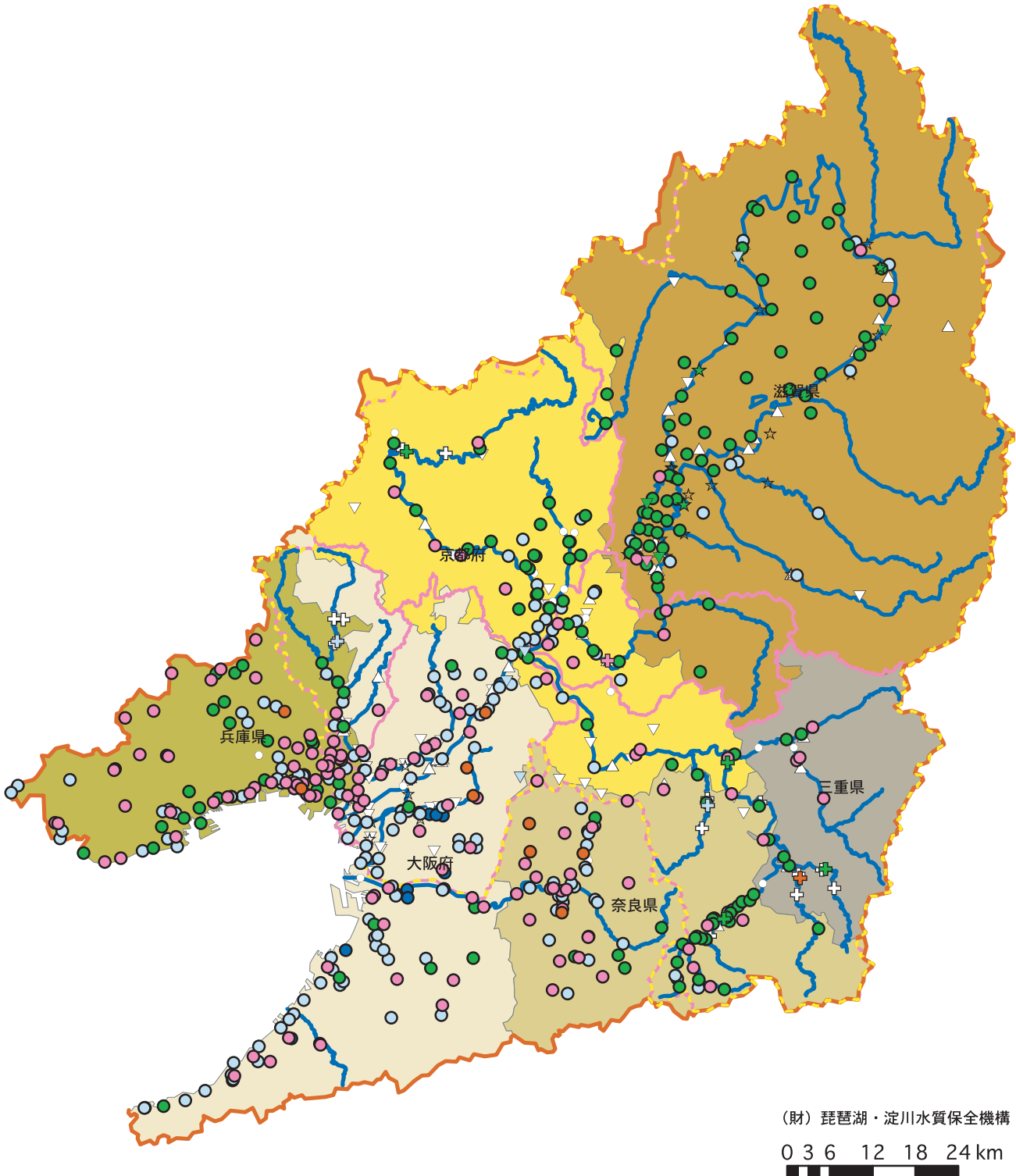
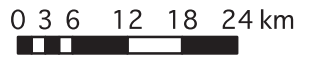


# 水質トレンド図（1997～2001年度T-P）（琵琶湖・淀川流域）



(財) 琵琶湖・淀川水質保全機構



- おもな河川
- おもな流域界
- - - 淀川水系流域界
- 淀川水系水需給区域
- 公共用水域の水質測定地点
- ☆ おもな水質自動観測地点
- ⊕ おもなダム水質測定地点
- △ おもな取水口
- ▽ おもな排水口

- トレンド (mg/l) / 年
- 減少傾向 (～-0.1780)
  - やや減少傾向 (-0.1779～-0.00350)
  - ほぼ変化なし (-0.00349～+0.00350)
  - やや増加傾向 (+0.00351～+0.1780)
  - 増加傾向 (+0.1781～)

出典；国立環境研究所「環境データベース」公共用水域水質年間値データファイル、近畿地方整備局資料