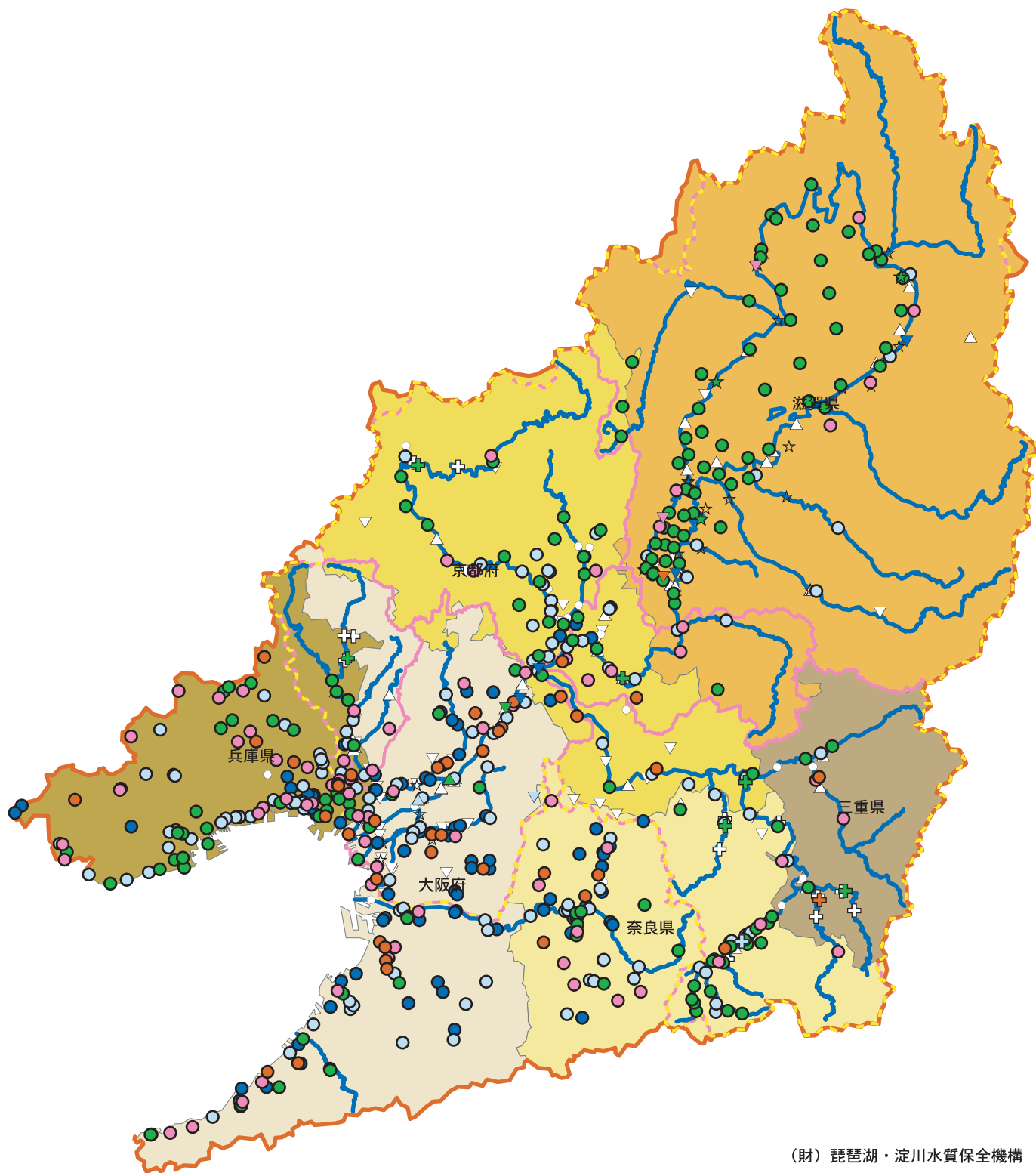


水質トレンド図（1997～2001年度T-N）（琵琶湖・淀川流域）



(財) 琵琶湖・淀川水質保全機構

0 3 6 12 18 24 km

- | | |
|---|--|
| <ul style="list-style-type: none"> — おもな河川 — おもな流域界 - - - 淀川水系流域界 — 淀川水系水需給区域 ○ 公共用水域の水質測定地点 ☆ おもな水質自動観測地点 ⊕ おもなダム水質測定地点 △ おもな取水口 ▽ おもな排水口 | <p>トレンド (mg/l) / 年</p> <ul style="list-style-type: none"> ● 減少傾向 (～-0.250) ○ やや減少傾向 (-0.249～-0.050) ● ほぼ変化なし (-0.049～+0.050) ● やや増加傾向 (+0.051～+0.250) ● 増加傾向 (+0.251～) |
|---|--|