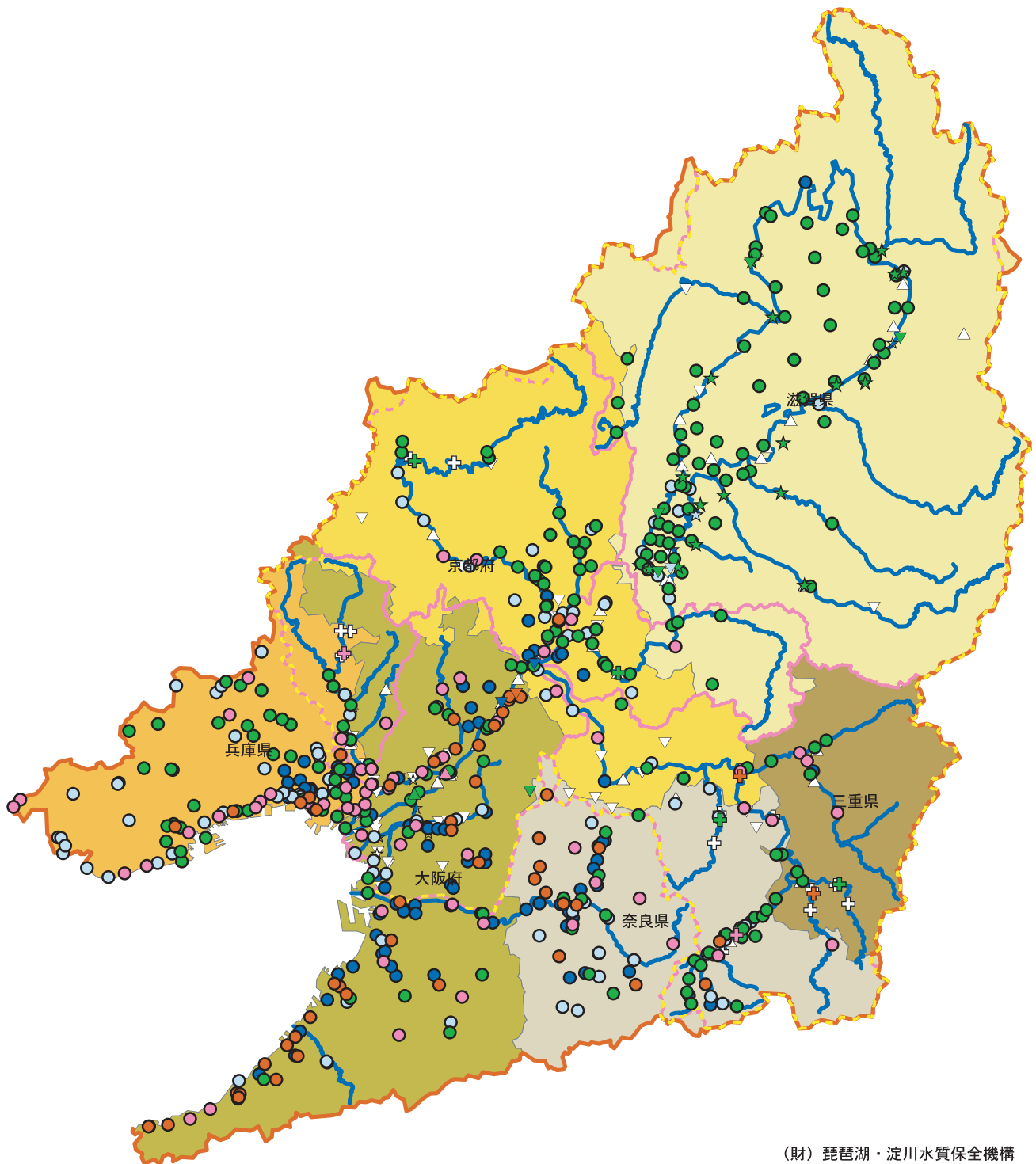


水質トレンド図（1997～2001年度BOD）（琵琶湖・淀川流域）



(財)琵琶湖・淀川水質保全機構

0 3 6 12 18 24 km

- おもな河川
- おもな流域界
- - - 淀川水系流域界
- 淀川水系水需給区域
- 公共用水域の水質測定地点
- ☆ おもな水質自動観測地点
- ⊕ おもなダム水質測定地点
- △ おもな取水口
- ▽ おもな排水口

トレンド ((mg/l) / 年)

- 減少傾向 (~ 0.250)
- やや減少傾向 (-0.249 ~ -0.050)
- ほぼ変化なし (-0.049 ~ +0.050)
- やや増加傾向 (+0.051 ~ +0.250)
- 増加傾向 (+0.251 ~)